

【省エネ性能】

～高断熱と開放性の両立～

北海道仕様と同等の120mmパネルによりZEH最高基準をクリア。120mmパネルと高断熱(AZ)サッシでZEH基準の1.5倍の開口比率を実現します(4地域以南)。採光・眺望にも優れたAZサッシは、高い断熱性能により光熱費削減にも寄与します。

【安全・安心性能】

～高耐震と大空間の両立～

想定外の自然災害に配慮した業界最高水準の耐震構造。梁部分には高耐久のLVL(構造用単板積層材)により大空間・大開口設計を可能としました。また、独自の接合技術で一体となった構造は繰り返す大余震にも安心です。

【健康・快適性能】

～健康的で心地良い空間～

新構法により、業界最高水準の断熱性と、高い開口比率を両立した住まい。さらに、自然本来の心地良さを室内に取り込む「微気候デザイン」で、エアコンの使用を控えても快適な暮らしを実現。自然や四季の変化を楽しめるZEHの住まいです。

▼建物プロフィール

建築面積:144.19㎡ 1F:115.98㎡ 2F:128.04㎡(インナーバルコニーを含む)
延床面積:244.02㎡(73.67坪)※蔵部分含まず 蔵面積:8.28㎡ インナーバルコニー面積:11.18㎡

▼家族プロフィール



夫(45):会社経営者。読書と天体観測が趣味。最近健康に気を使い始め、簡単なスポーツを始めた。



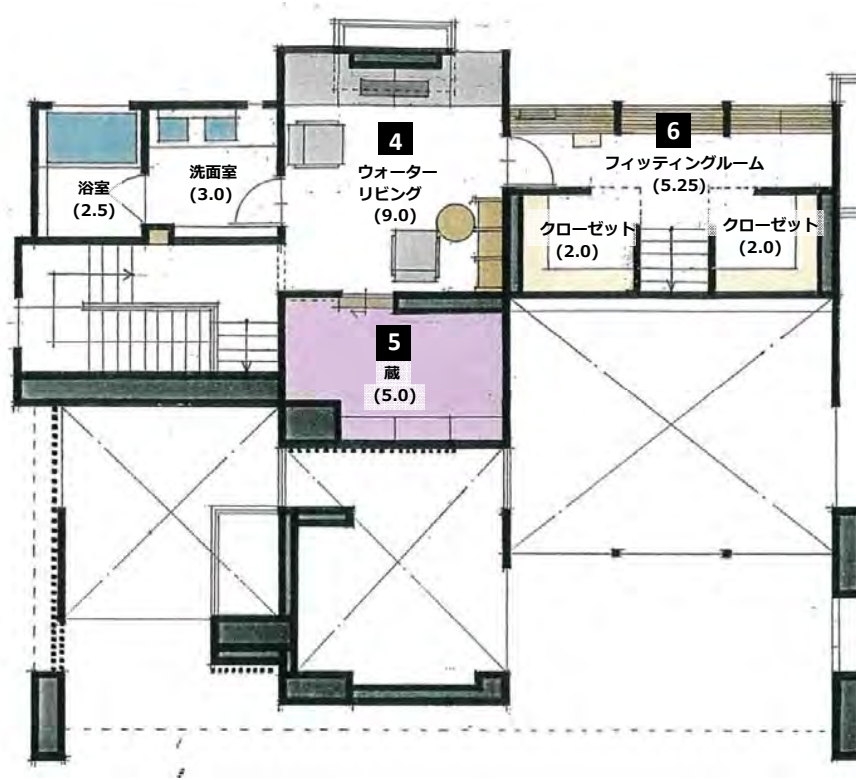
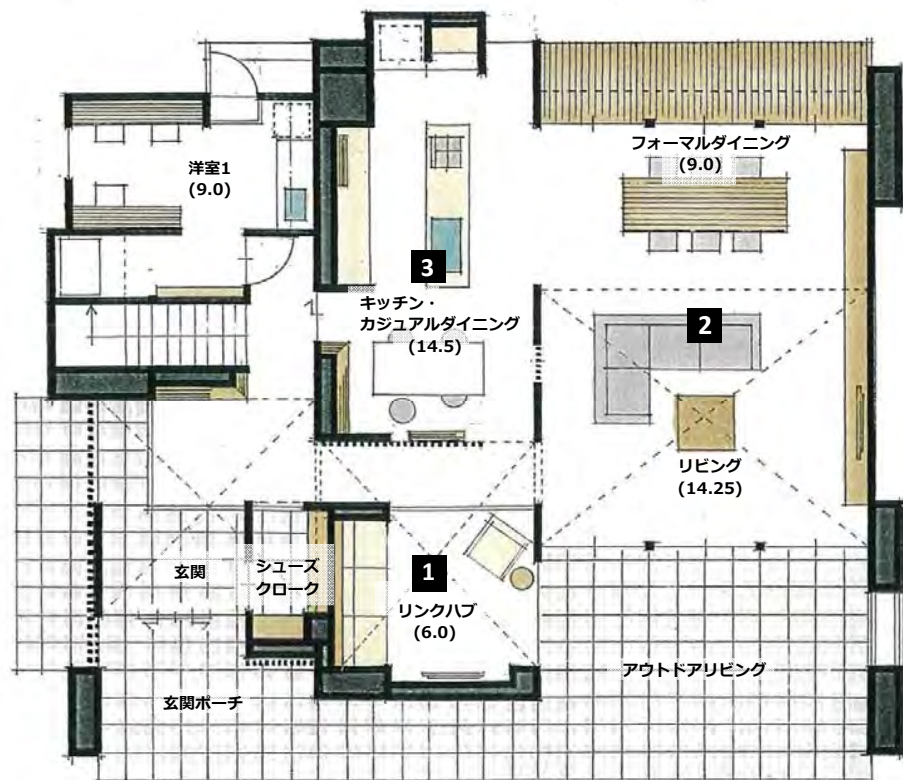
長男(12):好奇心旺盛な小学生。お父さんと一緒に天体観測やキャンプへ行くことを楽しみにしている。



妻(42):インテリアのコピーライター。仕事をしながら家事をこなす。夫との共通の趣味は読書。



長女(10):お母さんと一緒に料理をすることが大好き。来客時は必ずお手伝いをしている。



1 リンクハブ

他のフロアより一段下げることにより空間に立体的な変化をつけたリンクハブは、家族が集まる空間だけでなく、それぞれの趣味の読書に使う部屋にもなります。

2 リビング・フォーマルダイニング

約3mの高天井と大開口で、今までにない開放感。外壁や軒と連続した室内壁タイルや天井材は素材を活かした上質な空間を演出、素敵なホームパーティの場にもなります。

3 キッチン・カジュアルダイニング

家族や友人で料理を楽しむことが出来る使い勝手の良いキッチンです。隣につくられたカジュアルダイニングは、共働きの忙しい朝にサッと食事ができるようなスタイルにも対応しています。

4 ウォーターリビング

日々の疲れを癒す、くつろぎの空間です。入浴後のひとときを過ごしたり、ヨガやフィットネスのスペースとしても活用でき、心にも身体にも健康的な生活を望めます。

5 蔵

衣類や備蓄品、日用品など何でもしまえて、居室はすっきり広々。暮らしを大きく楽しめます。いつもの暮らしを快適にしつつ、もしもの災害に備えることが出来ます。

6 フィットニングルーム

ご夫妻のウォークインクローゼット、他にも十分な収納を備え、楽しみながらドレスアップを行える空間です。水まわりにも近く、身支度のしやすい動線を提案しています。

7 主寝室

寝室全体をやんわりと照らしてくれる間接照明は落ち着いた空間を演出してくれます。軒の深いバルコニーにつながる大きな開口が開放感を与え、心地良い朝の目覚めをもたらします。

8 アーカイブ

大きな本棚を備え、家族の学びや思い出のためのスペースです。それぞれが好きなことに熱中しながらも、家族とのつながりや共有する時間を感じられる場所です。